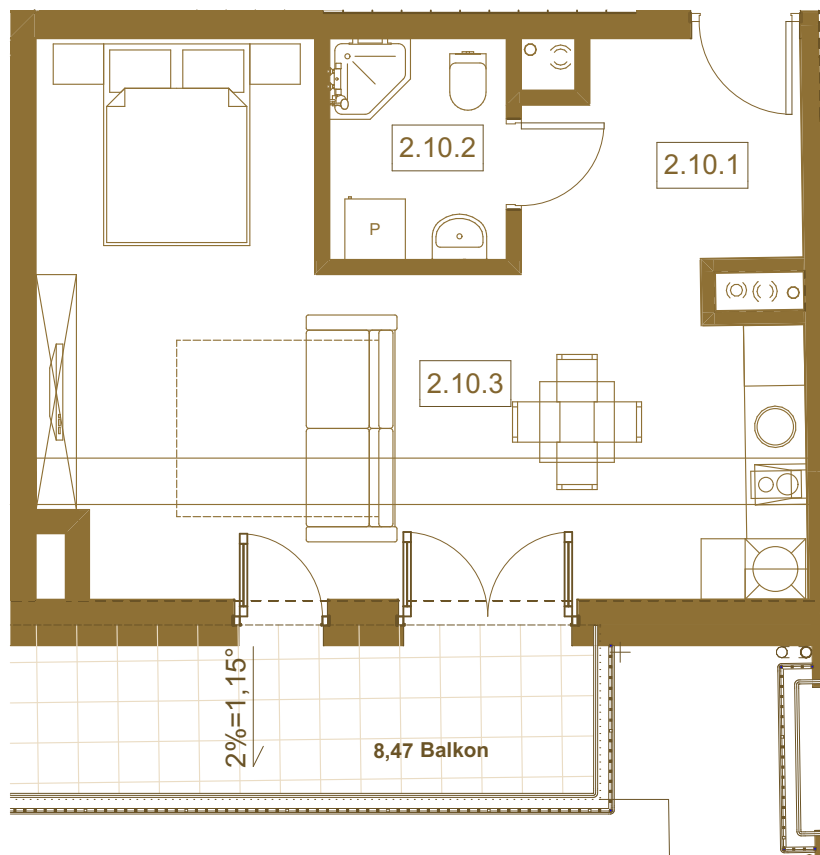


MIESZKANIE nr 10
przy ulicy Armii Krajowej 3 / 10
w Swinoujściu

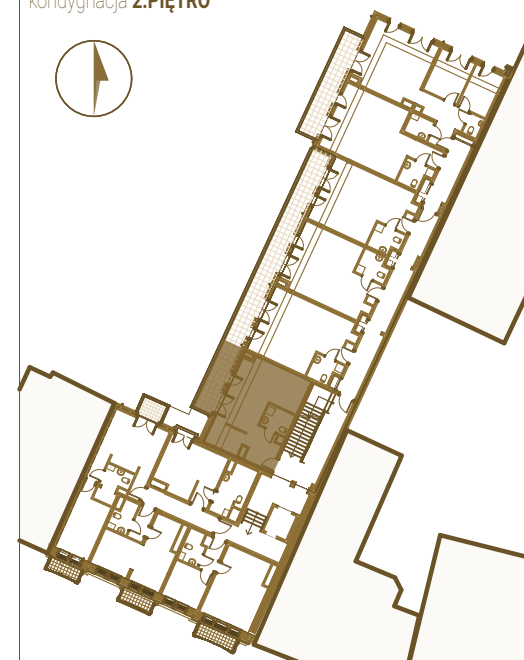


2.10.1	p.pokój	5,62
2.10.2	łazienka	3,83
2.10.3	Pokój z aneksem	29,74
		39,19 m ²

CENTRAL'A
APARTAMENTY



kondygnacja 2.PIĘTRO



Na podstawie art. 26 ustawy z dnia 13 lutego 2020 roku o zmianie ustawy - Prawo budowlane oraz niektórych innych ustaw, dokumentacja projektowa została sporządzona w oparciu o przepisy w brzmieniu, pomiar powierzchni dokonany został według Polskiej Normy PN-ISO 9836:2022. Powierzchnię użytkową wskazano w stanie wykończonym, z uwzględnieniem tynków. Instalacja wodna i kanalizacyjna doprowadzona do kuchni, łazienki i WC, zakończona korkami, nie schowana w ścianach. Rozprowadzenie instalacji pod przybory leży po stronie nabywcy. Meble, biały montaż oraz drzwi wewnętrzne nie stanowią elementu wyposażenia lokalu. Deweloper zastrzega sobie możliwość wprowadzenia niewielkich zmian w dalszym etapie inwestycji. Aranżacja lokalu przedstawiona na rysunku jest przykładowa.